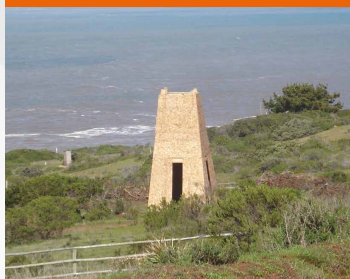


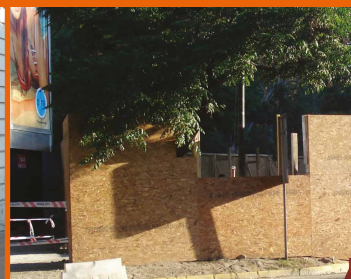
# EL MEJOR TABLERO PARA USOS TEMPORALES



OBRAS SANITARIAS



IDENTIFICACIÓN DE OBRAS



OBRAS VIALES



CERCADOS PERIMETRALES



# Multiplac

USOS TEMPORALES

■ PARA APLICACIONES DIVERSAS DE BREVE DURACIÓN

[www.LPPeru.com.pe](http://www.LPPeru.com.pe)



LP, líder mundial en la fabricación de tableros estructurales de OSB, ha desarrollado varios productos diseñados para necesidades específicas, asociando la aplicación y usos particulares con el precio adecuado para cada una de éstas.

En ese contexto, LP creó el tablero OSB para uso temporal no habitacional llamado LP MultiPlac, para satisfacer el requerimiento de uso de un tablero económico de múltiples aplicaciones que tienen baja exigencia estructural y que aprovechan su rigidez, uniformidad y modulación.

LP MultiPlac es un producto para solucionar problemas constructivos temporales, tales como cierres perimetrales e instalaciones de faenas, ya que la rapidez de su implementación y su gran versatilidad permiten una mejor respuesta en obra, otorgando orden y seguridad en la zona a ser protegida.

Este tablero es reutilizable y de fácil manipulación, no daña el medioambiente, no es tóxico, no requiere elementos especiales para su instalación y puede ser pintado, cortado y clavado con gran facilidad.

LP MultiPlac es fabricado con la tecnología OSB (Oriented Strand Board), conformado por hojuelas entrecruzadas. Y aunque no es de uso habitacional, se puede usar para armar, reparar, proteger o revestir, diferentes tipos de instalaciones, siendo una solución temporal o de emergencia.

La versatilidad de estos tableros permite múltiples usos, lo que es una gran ventaja frente a otros productos que no se adecuan a las necesidades de sus clientes. Es por ello que, más que un tablero, LP MultiPlac es una solución económica y rápida para todo tipo de usos no definitivos.



### RECUERDE

1. Siempre instale los tableros con una separación mínima de 3 mm en todo el perímetro, para absorber las dilataciones y contracciones lineales propias de la madera.
2. Para un óptimo desempeño y duración del producto, evite la sobreexposición al agua.
3. Este producto es sólo de uso temporal y en ningún caso constituye una solución permanente. En tableros OSB para la construcción de viviendas, consulte el tablero específico para su requerimiento en [www.lpchile.cl](http://www.lpchile.cl)



#### FORMATO 1,22 x 2,44 mt

PRODUCTO	PESO	PALLET	PESO PALLET
OSB Multiplac 9 mm	17,0 Kg.	90 unid.	1.543 Kg.

#### IMPORTANTE

Recomendamos seguir todas las instrucciones de esta ficha, antes de usar el producto. Si tiene alguna duda, contáctese con nuestro equipo de Soporte Técnico al (562) 2414 2200 ó al mail [contacto@lpchile.cl](mailto:contacto@lpchile.cl)